



Comune di Cefalù

Programma triennale delle opere pubbliche

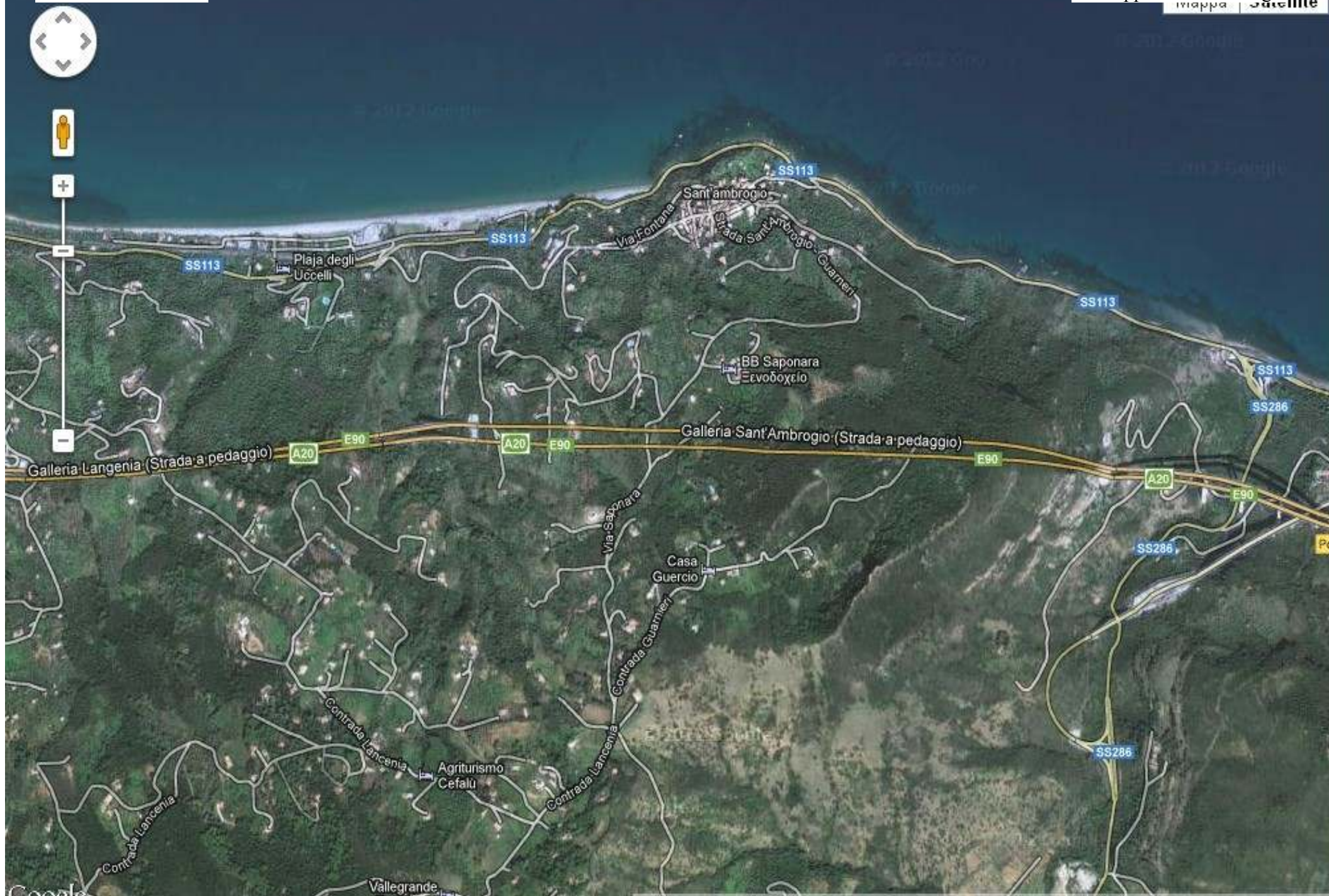
anno 2013

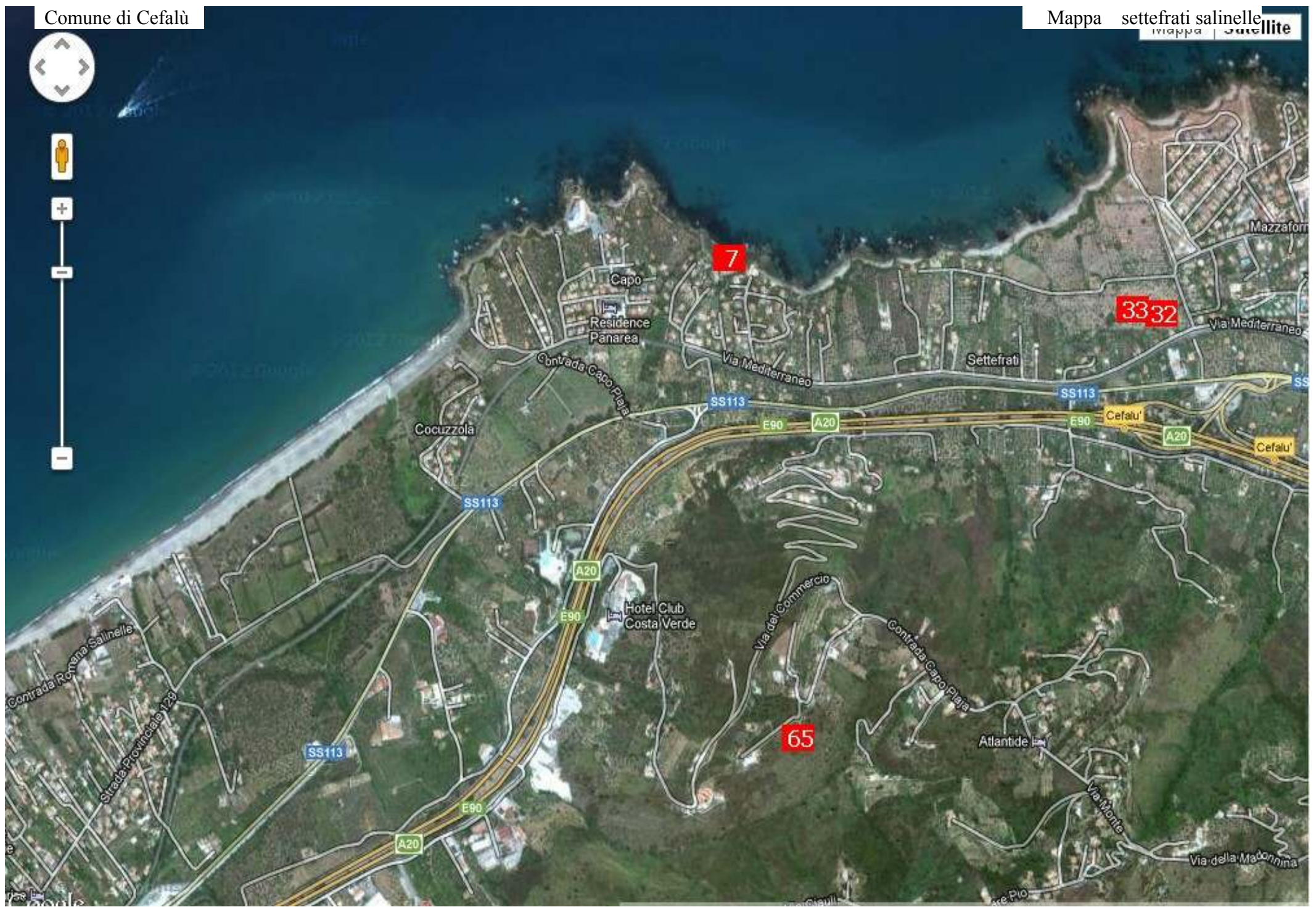
CARTOGRAFIA

Triennio di riferimento 2013 - 2015















Comune di Cefalù

Legenda

Triennio di riferimento 2013 - 2015

ELENCO DELLE OPERE PROGRAMMATE

Legenda

N.	Settore	Denominazione dell'opera	Tipo di opera	Livello di Progettazione	Ordine di priorità	Zona di appartenenza	Spesa prevista in migliaia di euro
1	Settore Viabilità: Aree per eliporti	Lavori di adeguamento ed illuminazione dell'eliperficie ubicata in Contrada Caldura.	Ristrutturazione	Esecutiva	Gen. 1 Set. 1 Cat. 1	centro urbano est	400
2	Settore Ambiente: Depuratori	Adeguamento e potenziamento dell'impianto di depurazione in contrada S. Antonio	Manutenzione	Preliminare	Gen. 2 Set. 1 Cat. 1	centro urbano est	5.051
3	Settore Edilizia: Recupero urbano	stralcio funzionale-Riorganizzazione area ex Edificio Postale di Largo Di Gioio	Ristrutturazione	Esecutiva	Gen. 3 Set. 1 Cat. 1	centro urbano est	1.386
4	Settore Edilizia: Edilizia scolastica	Patrimonio scolastico: scuola elementare Botta intervento finalizzato alla messa in sicurezza e riduzione del rischio connesso alle vulnerabilità degli elementi anche non strutturali	Manutenzione	Preliminare	Gen. 4 Set. 2 Cat. 1	centro urbano est	281
5	Settore Edilizia: Edilizia scolastica	intervento di manutenzione straordinaria connesso alla vulnerabilità degli elementi non strutturali scuola media "R. Porpora"	Manutenzione	Esecutiva	Gen. 5 Set. 3 Cat. 2	centro urbano est	300
6	Settore Difesa del suolo: Consolidamenti	Opere di mitigazione del rischio idrogeologico a difesa della struttura ospedaliera	Opera nuova	Esecutiva	Gen. 6 Set. 1 Cat. 2	centro urbano ovest	1.000
7	Settore Edilizia: Edilizia giudiziaria e penitenziaria	Manutenzione straordinaria Uffici Giudiziari	Manutenzione	Preliminare	Gen. 7 Set. 4 Cat. 1	centro urbano est	500

ELENCO DELLE OPERE PROGRAMMATE

Legenda

N.	Settore	Denominazione dell'opera	Tipo di opera	Livello di Progettazione	Ordine di priorità	Zona di appartenenza	Spesa prevista in migliaia di euro
8	Settore Ambiente: Reti fognarie	Completamento rete fognate contrada pisciotto	Opera nuova	Preliminare	Gen. 8 Set. 2 Cat. 1	tutto il territorio	1.440
9	Settore Ambiente: Depuratori	Sistema fognario e depurativo contrada torretonda	Opera nuova	Studio fattibilità	Gen. 9 Set. 3 Cat. 2	settefrati salinelle	12.085
10	Settore Opere marittime: Porti e approdi	Messa in sicurezza e completamento delle opere portuali	Completamento	Definitiva	Gen. 10 Set. 1 Cat. 1	centro urbano est	24.000
11	Settore Edilizia: Edilizia cimiteriale	Ampliamento, completamento e manutenzione Cimitero Comunale - Progetto generale	Ampliamento	Definitiva	Gen. 11 Set. 5 Cat. 2	centro urbano est	2.700
12	Settore Edilizia: Edilizia pubblica	Interventi di manutenzione ordinaria e straordinaria e rivisitazione impiantistica immobili comunali: magazzino idraulici, verde pubblico, cantonieri e segretariato sociale	Manutenzione	Definitiva	Gen. 12 Set. 6 Cat. 1	centro urbano est	226
13	Settore Edilizia: Edilizia pubblica	Interventi di adeguamento alle vigenti norme CEI/UNI della impiantistica elettrica asservita agli immobili comunali: Casa Comunale e Locali di Piazza Spinola	Manutenzione	Definitiva	Gen. 13 Set. 7 Cat. 2	centro urbano est	231
14	Settore Impianti sportivi e ricreativi: Circoli	punti di accesso infotelematici pubblici	Opera nuova	Studio fattibilità	Gen. 14 Set. 1 Cat. 1	centro urbano est	15

ELENCO DELLE OPERE PROGRAMMATE

Legenda

N.	Settore	Denominazione dell'opera	Tipo di opera	Livello di Progettazione	Ordine di priorità	Zona di appartenenza	Spesa prevista in migliaia di euro
15	Settore Ambiente: Inquinamento del suolo e dell'aria	messa in sicurezza discarica torretonda	Recupero	Preliminare	Gen. 15 Set. 4 Cat. 1	settefrati salinelle	1.349
16	Settore Acque e fonti di energia: Reti distribuzione energia elettrica e gas	Completamento rete di primo impianto di distribuzione del gas metano	Completamento	Esecutiva	Gen. 16 Set. 1 Cat. 1	tutto il territorio	2.709
17	Settore Edilizia: Edilizia pubblica	Interventi di manutenzione ordinaria e straordinaria immobili comunali : magazzino Eletttricisti e Comando Polizia Municipale	Manutenzione	Esecutiva	Gen. 17 Set. 8 Cat. 3	tutto il territorio	100
18	Settore Edilizia: Edilizia pubblica	Interventi di manutenzione ordinaria e straordinaria negli immobili comunali : Casa Comunale, Locali di Piazza Spinola, e Asilo Nido di Via Pietragrossa	Manutenzione	Definitiva	Gen. 18 Set. 9 Cat. 4	centro urbano est	415
19	Settore Acque e fonti di energia: Reti distribuzione energia elettrica e gas	Lavori necessari l'adeguamen to ai sensi della L.R. 46/90 dell'impianto elettrico a servizio del Tribunale di Cefalù	Ristrutturazione	Esecutiva	Gen. 19 Set. 2 Cat. 2	centro urbano est	350
20	Settore Edilizia: Edilizia scolastica	Manutenzione straordinaria negli edifici scolastici del Circolo Didattico "N.Botta"	Manutenzione	Studio fattibilità	Gen. 20 Set. 10 Cat. 3	centro urbano est	150
21	Settore Edilizia: Edilizia pubblica	Rifunzionalizzazione ex locali del pesce in Via G.Amendola a destinazione Museo del Cinema	Ristrutturazione	Preliminare	Gen. 21 Set. 11 Cat. 5	centro urbano est	1.500

ELENCO DELLE OPERE PROGRAMMATE

Legenda

N.	Settore	Denominazione dell'opera	Tipo di opera	Livello di Progettazione	Ordine di priorità	Zona di appartenenza	Spesa prevista in migliaia di euro
22	Settore Viabilità: Viabilità interna	intervento di riqualificazione urbana consistente nella realizzazione di un asse viario di collegamento tra la via "Roma" ed il lungomare "Giardina" con sistemazione delle aree circostanti, degli arredi urbani e dei	Opera nuova		Gen. 22 Set. 2 Cat. 1	centro urbano ovest	1.335
23	Settore Viabilità: Viabilità interna	Pavimentazione Piazza Bellipanni	Manutenzione	Preliminare	Gen. 23 Set. 3 Cat. 6	centro urbano ovest	200
24	Settore Viabilità: Viabilità interna	Cantiere regionale di lavoro per la sistemazione del mercatino settimanale in area Dietro Castello	Ristrutturazione	Esecutiva	Gen. 24 Set. 4 Cat. 7	centro urbano est	112
25	Settore Viabilità: Viabilità interna	Cantiere regionale di lavoro per l'arredo urbano e sistemazione del Centro Storico: Piazza Duomo-Via Seminario-Via Francavilla-Via Bevilacqua-Via Madonna Degli Angeli-Via Costa	Ristrutturazione	Esecutiva	Gen. 25 Set. 5 Cat. 8	centro urbano est	112
26	Settore Viabilità: Viabilità interna	Cantiere regionale di lavoro per la pavimentazione della Pedonale Rocca	Ristrutturazione	Esecutiva	Gen. 26 Set. 6 Cat. 9	centro urbano est	112
27	Settore Impianti sportivi e ricreativi: Campi da gioco	messa a norma, completamento e recupero del Campo Sportivo S.Barbara, compresa la realizzazione del manto erboso in materiale sintetico.	Ristrutturazione	Definitiva	Gen. 27 Set. 2 Cat. 1	tutto il territorio	1.922
28	Settore Viabilità: Viabilità interna	Cantiere regionale di lavoro per la pavimentazione e sistemazione con arredo del tratto finale del Lungomare G.Giardina	Ristrutturazione	Esecutiva	Gen. 28 Set. 7 Cat. 10	centro urbano ovest	112

ELENCO DELLE OPERE PROGRAMMATE

Legenda

N.	Settore	Denominazione dell'opera	Tipo di opera	Livello di Progettazione	Ordine di priorità	Zona di appartenenza	Spesa prevista in migliaia di euro
29	Settore Edilizia: Edilizia scolastica	Manutenzione scuole	Manutenzione	Preliminare	Gen. 29 Set. 12 Cat. 5	centro urbano	150
30	Settore Difesa del suolo: Consolidamenti	Mitigazione del rischio erosione costiera (R4) in località S.Lucia nel Comune di Cefalù	Opera nuova	Preliminare	Gen. 30 Set. 2 Cat. 3	centro urbano est	1.286
31	Settore Difesa del suolo: Consolidamenti	Mitigazione del rischio erosione costiera (R4) nel tratto di litorale ad Ovest del Porto Vecchio del Comune di Cefalù	Opera nuova	Preliminare	Gen. 31 Set. 3 Cat. 4	centro urbano est	1.250
32	Settore Difesa del suolo: Consolidamenti	Mitigazione del rischio erosione costiera (R4) in località Kalura nel Comune di Cefalù	Opera nuova	Preliminare	Gen. 32 Set. 4 Cat. 5	centro urbano est	1.270
33	Settore Difesa del suolo: Consolidamenti	Mitigazione del rischio erosione costiera (R4) in prossimità del Bastione nel Comune di Cefalù	Opera nuova	Preliminare	Gen. 33 Set. 5 Cat. 6	centro urbano est	1.180
34	Settore Difesa del suolo: Consolidamenti	Stabilizzazione parte strada comunale Ferla	Opera nuova	Preliminare	Gen. 34 Set. 6 Cat. 7	tutto il territorio	2.500
35	Settore Edilizia: Edilizia pubblica	Consolidamento, conservazione e rifunzionalizzazione del Castello Bordonaro	Ristrutturazione	Definitiva	Gen. 35 Set. 13 Cat. 6	settefrati salinelle	3.598

ELENCO DELLE OPERE PROGRAMMATE

Legenda

N.	Settore	Denominazione dell'opera	Tipo di opera	Livello di Progettazione	Ordine di priorità	Zona di appartenenza	Spesa prevista in migliaia di euro
36	Settore Viabilità: Spazi di sosta e di parcheggio	Sistemazione dell'area della Protezione Civile per essere bene utilizzata allo scopo e contemporaneamente per parcheggio e mercato attrezzato	Ristrutturazione	Preliminare	Gen. 36 Set. 8 Cat. 1	centro urbano est	400
37	Settore Edilizia: Edilizia pubblica	inquadramento, rifunzionalizzazione e valorizzazione del Giardino Storico del Castello Bordonaro	Ristrutturazione	Definitiva	Gen. 37 Set. 14 Cat. 7	settefrati salinelle	1.395
38	Settore Edilizia: Parcheggi pubblici	Manutenzione ordinaria e straordinaria parcheggio comunale multipiano dfi Via G. Verga	Manutenzione	Esecutiva	Gen. 38 Set. 15 Cat. 1	centro urbano ovest	190
39	Settore Edilizia: Edilizia pubblica	Ristrutturazione edificio ex Macello comunale per adeguamento a distacco sede VV.FF.- progetto generale da attuare per stralci funzionali	Ristrutturazione	Definitiva	Gen. 39 Set. 16 Cat. 8	centro urbano est	2.680
40	Settore Edilizia: Edilizia scolastica	Recupero e riqualificazione ai fini della fruizione turistico-cultu rale del Bastione di Capo Marchiafava	Recupero	Preliminare	Gen. 40 Set. 17 Cat. 6	centro urbano est	1.160
41	Settore Viabilità: Viabilità esterna	Miglioramento delle condizioni di sicurezza dell'innesto ex bretella autostradale , alla circonvallazione e connesse opere di adeguamento all'accesso al nuovo Ospedale	Ristrutturazione	Definitiva	Gen. 41 Set. 9 Cat. 3	centro urbano ovest	500
42	Settore Viabilità: Viabilità esterna	Strada comunale Pisciotto, interventi di manutenzione straordinaria per la conservazione e mantenimento della strada con realizzazione della condotta fognaria	Ristrutturazione	Esecutiva	Gen. 42 Set. 10 Cat. 4	tutto il territorio	2.123

ELENCO DELLE OPERE PROGRAMMATE

Legenda

N.	Settore	Denominazione dell'opera	Tipo di opera	Livello di Progettazione	Ordine di priorità	Zona di appartenenza	Spesa prevista in migliaia di euro
43	Settore Edilizia: Edilizia scolastica	Opere di recupero ed interventi migliorativi delle strutture scolastiche atte ad assicurare un migliore utilizzo dei plessi: Scuola Media R.Porpora e Scuola Elementare Botta	Ristrutturazione	Esecutiva	Gen. 43 Set. 18 Cat. 7	centro urbano	1.500
44	Settore Acque e fonti di energia: Approvvigionamento idrico	Interventi di manutenzione ordinaria e straordinaria nelle strutture comunali: Pozzo S.Barbara, Sorgente Presidiana, Serbatoio S. Ambrogio basso, Serbatoio Croce Parrino etc	Manutenzione	Definitiva	Gen. 44 Set. 3 Cat. 1	tutto il territorio	380
45	Settore Viabilità: Viabilità esterna	Riqualificazione ed ammodernamento funzionale e strutturale della viabilità strada Ferla	Ristrutturazione	Studio fattibilità	Gen. 45 Set. 11 Cat. 5	testardita	2.500
46	Settore Viabilità: Viabilità esterna	Riqualificazione ed ammodernamento funzionale e strutturale della viabilità strada Campella	Ristrutturazione	Studio fattibilità	Gen. 46 Set. 12 Cat. 6	tutto il territorio	1.000
47	Settore Viabilità: Viabilità esterna	Riqualificazione ed ammodernamento funzionale e strutturale della viabilità strada S.Elia - Pisciotto - Campella - completamento 1° lotto	Completamento	Definitiva	Gen. 47 Set. 13 Cat. 7	tutto il territorio	1.000
48	Settore Viabilità: Viabilità esterna	Ripristino viabilità per l'unica via di accesso alla struttura dell'osservatorio Geofisico	Manutenzione	Preliminare	Gen. 48 Set. 14 Cat. 9	tutto il territorio	2.000
49	Settore Viabilità: Viabilità esterna	Completamento irconvallazione : Cefalù-Castlebuono 3° lotto	Completamento	Esecutiva	Gen. 49 Set. 15 Cat. 10	tutto il territorio	2.500

ELENCO DELLE OPERE PROGRAMMATE

Legenda

N.	Settore	Denominazione dell'opera	Tipo di opera	Livello di Progettazione	Ordine di priorità	Zona di appartenenza	Spesa prevista in migliaia di euro
50	Settore Edilizia: Edilizia giudiziaria e penitenziaria	Manutenzione ordinaria e straordinaria del tribunale di Cefalù- Progetto mirato alla efficienza energetica del Tribunale	Manutenzione	Preliminare	Gen. 50 Set. 19 Cat. 2	centro urbano est	500
51	Settore Viabilità: Viabilità interna	Riqualificazione Centro Storico: Via Candeloro - Via Giudecca	Ristrutturazione	Definitiva	Gen. 51 Set. 16 Cat. 11	centro urbano est	2.000
52	Settore Difesa del suolo: Consolidamenti	Restauro e stabilizzazione della Parete della Rocca. Tratto ex Pretura e Vicolo Canonica	Ristrutturazione	Definitiva	Gen. 52 Set. 7 Cat. 8	centro urbano est	12.300
53	Settore Viabilità: Viabilità interna	Sistemazione Piazza Duomo e degli spazi urbani adiacenti	Ristrutturazione	Definitiva	Gen. 53 Set. 17 Cat. 12	centro urbano est	1.808
54	Settore Edilizia: Parcheggi pubblici	Parcheggio Bus in Via del Faro e allargamento della via del Faro per realizzazione parcheggi	Opera nuova	Studio fattibilità	Gen. 54 Set. 20 Cat. 2	centro urbano est	1.500
55	Settore Edilizia: Parcheggi pubblici	Realizzazione parcheggi in Via Aldo Moro	Opera nuova	Studio fattibilità	Gen. 55 Set. 21 Cat. 3	centro urbano est	1.500
56	Settore Edilizia: Edilizia pubblica	Centro per il turismo palazzo del Vecchio Municipio di Via G. Amendola	Ristrutturazione	Definitiva	Gen. 56 Set. 22 Cat. 9	centro urbano est	1.863

ELENCO DELLE OPERE PROGRAMMATE

Legenda

N.	Settore	Denominazione dell'opera	Tipo di opera	Livello di Progettazione	Ordine di priorità	Zona di appartenenza	Spesa prevista in migliaia di euro
57	Settore Edilizia: Edilizia scolastica	Ristrutturazione scuola Mercede nel rispetto del P.P. del Centro Storico	Ristrutturazione	Definitiva	Gen. 57 Set. 23 Cat. 8	centro urbano est	2.100
58	Settore Acque e fonti di energia: Reti distribuzione energia elettrica e gas	Costruzione di impianti interni ed esterni di illuminazione pubblica e messa a norma di quelli esistenti	Opera nuova	Preliminare	Gen. 58 Set. 4 Cat. 3	tutto il territorio	2.582
59	Settore Viabilità: Viabilità interna	Scala di collegamento tra la Via Gramsci e Via Capuana	Opera nuova	Preliminare	Gen. 59 Set. 18 Cat. 13	centro urbano ovest	200
60	Settore Ambiente: Parchi e riserve naturali	Realizzazione di una barriera sottomarina di ripopolamento ittico a difesa ambientale	Opera nuova	Preliminare	Gen. 60 Set. 5 Cat. 1	centro urbano ovest	1.170
61	Settore Acque e fonti di energia: Reti distribuzione energia elettrica e gas	Rifacimento impianto di pubblica illuminazione galleria in località Dietro Castello	Ristrutturazione	Preliminare	Gen. 61 Set. 5 Cat. 4	centro urbano est	800
62	Settore Viabilità: Viabilità esterna	Dissesti idrogeologici nelle strade esterne: Ferla al Km 1,00 e al Km 8,00 - Monte-Campella al Km 0+500 Vignale e S.Ambrogio	Opera nuova	Studio fattibilità	Gen. 62 Set. 19 Cat. 11	testardita	1.000
63	Settore Impianti sportivi e ricreativi: Piscine	Realizzazione Piscina comunale per stralci funzionali	Opera nuova	Studio fattibilità	Gen. 63 Set. 3 Cat. 1	tutto il territorio	1.600

ELENCO DELLE OPERE PROGRAMMATE

Legenda

N.	Settore	Denominazione dell'opera	Tipo di opera	Livello di Progettazione	Ordine di priorità	Zona di appartenenza	Spesa prevista in migliaia di euro
64	Settore Difesa del suolo: Consolidamenti	Interventi di mitigazione del rischio idrogeologico della Rocca di Cefalù, per stralci funzionali	Opera nuova	Esecutiva	Gen. 64 Set. 8 Cat. 9	centro urbano est	1.700
65	Settore Edilizia: Edilizia assistenziale	Casa famiglia per anziani	Opera nuova	Studio fattibilità	Gen. 65 Set. 24 Cat. 1	tutto il territorio	1.000
66	Settore Edilizia: Edilizia scolastica	Interventi di riqualificazione edifici scolastici ai fini della richiesta di finanziamento con PON FESR " Ambienti per l'apprendimento " Asse 2° "Qualità degli ambienti scolastici"	Ristrutturazione	Studio fattibilità	Gen. 66 Set. 25 Cat. 8	centro urbano est	346
67	Settore Viabilità: Viabilità interna	Intervento di manutenzione straordinaria e di arredo urbano del lungomare con tecnologie ecosostenibili	Manutenzione	Studio fattibilità	Gen. 67 Set. 20 Cat. 10	centro urbano ovest	6.000
68	Settore Edilizia: Edilizia pubblica	Efficientamento energetico degli edifici comunali cinoresa cessione del diritto di superficie dei tetti per realizzazione impianti fotovoltaici	Manutenzione	Studio fattibilità	Gen. 68 Set. 26 Cat. 10	tutto il territorio	2.000
69	Settore Viabilità: Spazi di sosta e di parcheggio	Realizzazione parcheggio area dietro castello	Opera nuova	Studio fattibilità	Gen. 69 Set. 21 Cat. 2	centro urbano est	1.500