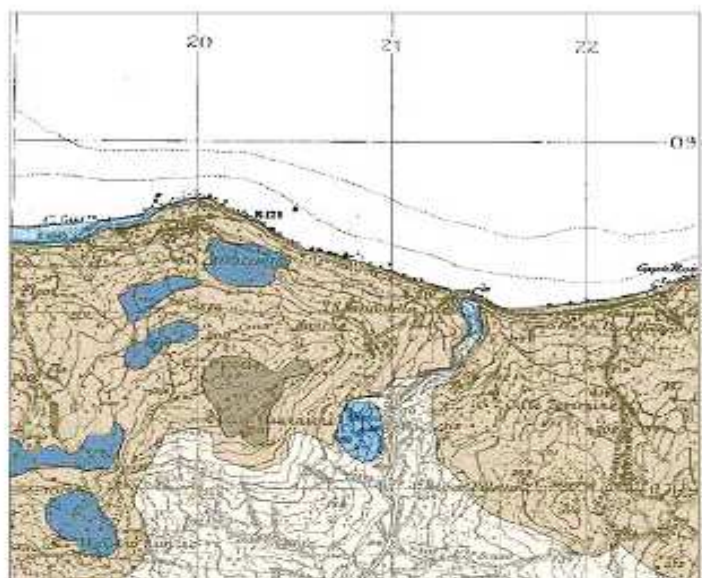








Scheda 3

CARATTERIZZAZIONE GEOLOGICA E MORFOLOGICA DEL CENTRO ABITATO

CARTA GEOLOGICA DELL'AREA DI CEFALU'

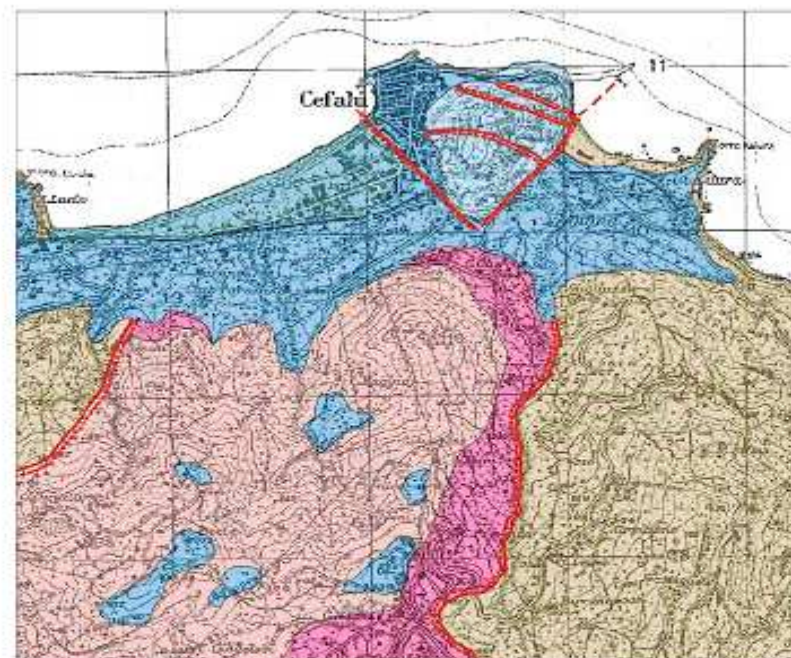


LEGENDA

 Depositi alluvionali attuali e piogge	 Argille ed argille marcesce con interstratificazioni di calcinelli e quarzoni Flysch Numidica Oligocene - Miocene inf.
 Terrazzi fluviali e marini	 Fanci quarzacei Flysch Numidica Oligocene - Miocene inf.
 Alteranza di peliti bruno e quarzoni Flysch Numidica Oligocene - Miocene inf.	 Ubicazione del deposito

Scala 1: 25.000

CARTA GEOLOGICA DEL COMUNE DI CEFALU'



LEGENDA

 Depositi alluvionali attuali e piogge	 Alteranza di peliti bruno e quarzoni Flysch Numidica Oligocene - Miocene inf.
 Terrazzi fluviali e marini Pleistocene	 Calcari reefali, grigi-blau, calcari o pseudocalcari Calcare di Cefalù Burrucchio sup. - Cretaceo inf. medio
 Alteranza di arenarie grigio-bruno e argille marcesce Flysch di Ercano Oligocene - Miocene inf.	 Taglio da linea testeggiata sulla il lato roccioso
 Alteranza di arenarie, arenarie tuffiche, argille marcesce, calcari o calcari marcesce Tassi di Tassi Eocene sup. - Oligocene	

Scala 1: 25.000

Fonte: Corpo Regionale delle Miniere – Servizio Geologico e Geofisico
Carta geologica delle Madonie (Sicilia settentrionale) realizzata da F. Lentini e Vezzani - anno 1974